

# "Les Jardins d'Illaris"

VILLE DE SAINT HILAIRE DE RIEZ  
85270  
Av. de la Pelle à Porteau  
Les Jardins d'Illaris - Ensemble d'un collectif de 18 logements,  
12 maisons de ville & 5 MI

Maitre d'ouvrage :  
ADF - AETHICA  
DEVELOPPEMENT  
FONCIER



BIEN CHEZ VOUS  
32 rue La Noue Bras de Fer  
44200 Nantes

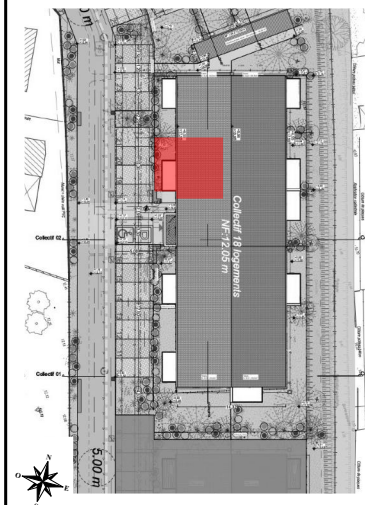
Maitre d'oeuvre :  
AJT ARCHITECTURE



2 bis Place François II  
44200 Nantes



Plan de repérage



Bâtiment	Logement	Niveau	Type
BAT A	A001	RDC	T2

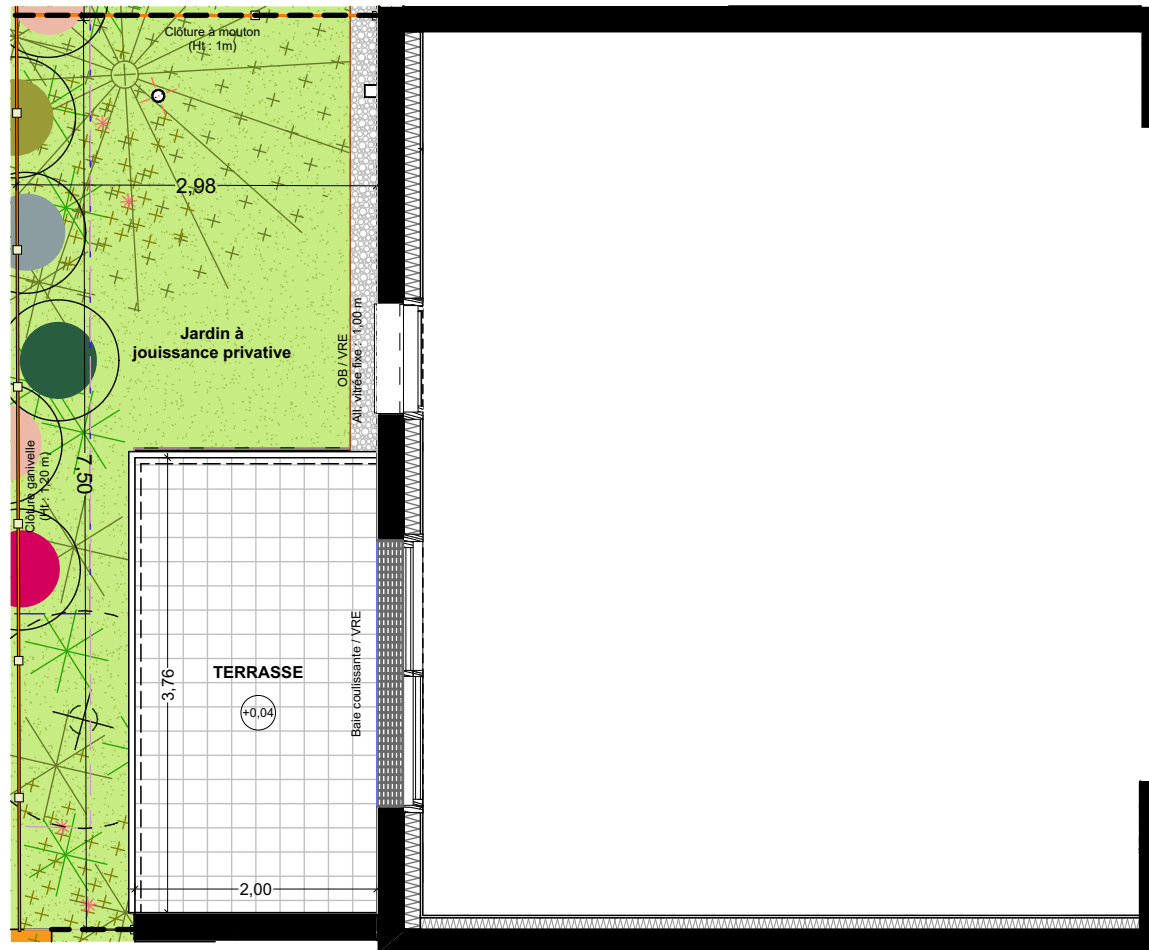
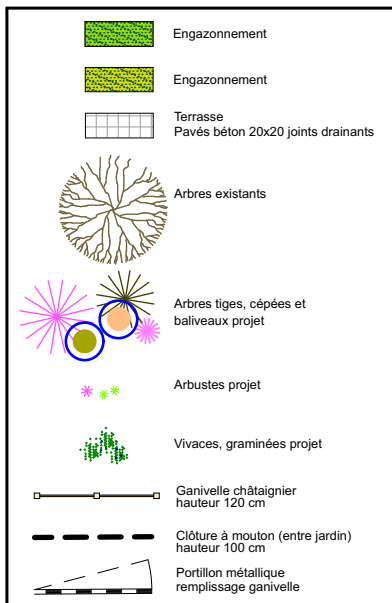
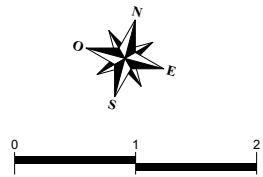
Tableau de surfaces

Jardin	15,07 m <sup>2</sup>
Terrasse	7,52 m <sup>2</sup>

Plan de réservation

Version n°01	29 Juin 2023
--------------	--------------

Signature (s) :



## PLANS NON CONTRACTUELS

Nota : En fonction des nécessités techniques de la réalisation, des modifications sont susceptibles d'être apportées à ce plan qui ne revêt, avant d'être annexé à l'acte authentique de vente, qu'un caractère informatif.

Les surfaces indiquées sont approximatives, les soffites, faux plafonds, retombées, gaines, sont susceptibles d'évoluer en situation, en nombre et en dimension.

La végétalisation n'est pas contractuelle. Les éléments de mobilier (meubles, plans de travail) ne sont pas fournis et ne sont placés qu'à titre indicatif. Les accès aux terrasses et prolongements extérieurs peuvent comporter un surbot ou hauteur de marche à franchir.