

"Les Jardins d'Illaris"

VILLE DE SAINT HILAIRE DE RIEZ
85270
Av. de la Pelle à Porteau
Les Jardins d'Illaris - Ensemble d'un collectif de 18 logements,
12 maisons de ville & 5 MI

Maitre d'ouvrage :
ADF - AETHICA
DEVELOPPEMENT
FONCIER



BIEN CHEZ VOUS
32 rue La Noue Bras de Fer
44200 Nantes

Maitre d'oeuvre :
AJT ARCHITECTURE



2 bis Place François II
44200 Nantes



Plan de repérage



Bâtiment	Logement	Niveau	Type
M.I.	M6		T4

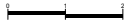
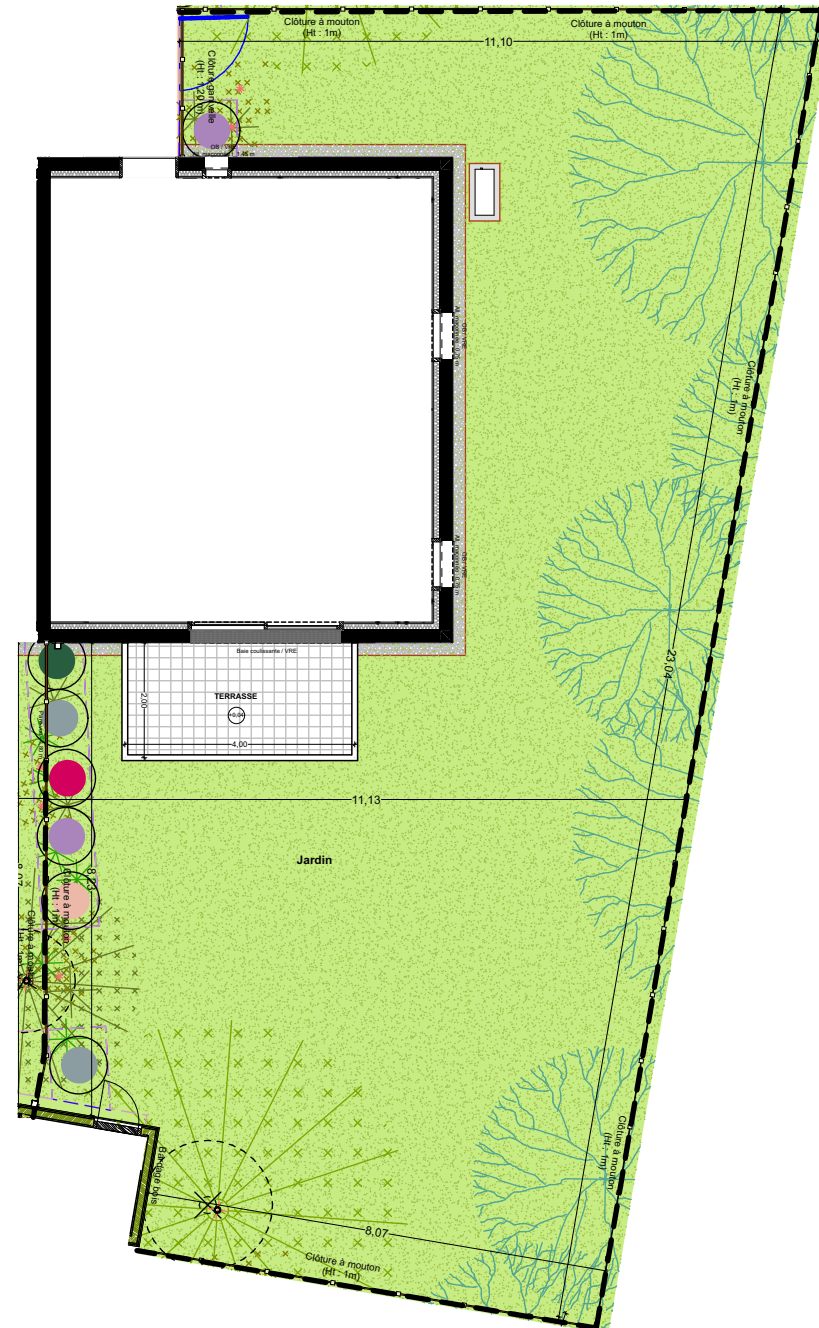
Tableau de surfaces

Jardin	178,35 m ²
Terrasse	8,00 m ²

Plan de réservation

Version n°01	29 Juin 2023
--------------	--------------

Signature (s) :



	Engazonnement
	Engazonnement
	Terrasse Pavés béton 20x20 joints drainants
	Arbres existants
	Arbres tiges, cépées et baliveaux projet
	Arbustes projet
	Vivaces, graminées projet
	Pare-vue bois hauteur 180 cm
	Ganivelle châtaignier hauteur 120 cm
	Clôture à mouton (entre jardin) hauteur 100 cm
	Portillon métallique remplissage ganivelle
	PAC

PLANS NON CONTRACTUELS

Nota : En fonction des nécessités techniques de la réalisation, des modifications sont susceptibles d'être apportées à ce plan qui ne revêt, avant d'être annexé à l'acte authentique de vente, qu'un caractère informatif.

Les surfaces indiquées sont approximatives, les soffites, faux plafonds, retombées, gaines, sont susceptibles d'évoluer en situation, en nombre et en dimension.

La végétalisation n'est pas contractuelle. Les éléments de mobilier (meubles, plans de travail) ne sont pas fournis et ne sont placés qu'à titre indicatif. Les accès aux terrasses et prolongements extérieurs peuvent comporter un surbot ou hauteur de marche à franchir.