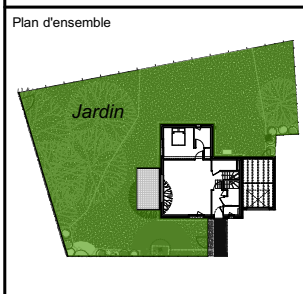


All.	Hauteur d'allège
VRE	Volet roulant électrique
OB	Oscillo battant
OB	Ouvrant à la française
PL	Placard
	Radiateurs
	Sèche-serviettes
	Tableau électrique
	Soffite ou faux-plafond HSP = 2,20 m
	Doublage
	Cloisons de distribution
	Ballon d'eau chaude sanitaire
	Emplacement évier
	WC suspendu
	Emplacement réfrigérateur (R), lave-vaisselle (LV), lave-linge (LL) et cuisinière (C)
	Cheminée
	Grille caillebotis
	Gaine technique
	Maçonnerie

Tableau de surfaces

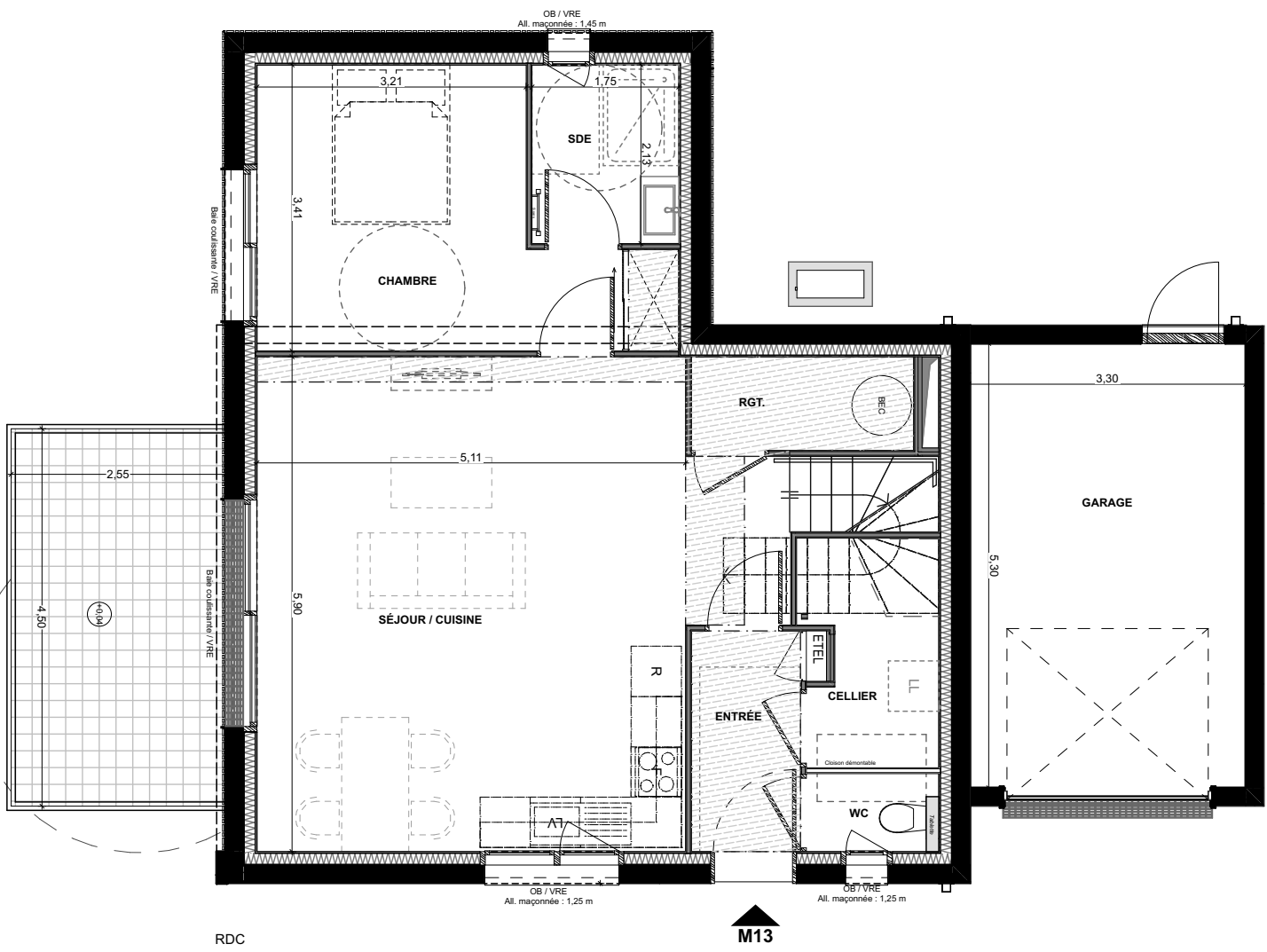
DESIGNATION	S. hab.
Entrée	3,42 m ²
Séjour + cuisine	32,67 m ²
Chambre	13,15 m ²
S.d.E	3,73 m ²
Rgt.	2,96 m ²
Cellier	2,61 m ²
WC	1,47 m ²
Chambre 1	10,45 m ²
Chambre 2	11,71 m ²
Chambre 3	10,90 m ²
S.d.B + WC	6,99 m ²
Dgt.	2,22 m ²
SURFACE HABITABLE TOTALE	102,28 m²

Garage	17,67 m ²
Jardin	388,23 m ²
Terrasse	11,34 m ²



PLANS NON CONTRACTUELS

Nota : En fonction des nécessités techniques de la réalisation, des modifications sont susceptibles d'être apportées à ce plan qui ne revêt, avant d'être annexé à l'acte authentique de vente, qu'un caractère informatif. Les surfaces indiquées sont approximatives, les soffites, faux plafonds, retombées, gaines, sont susceptibles d'évoluer en situation, en nombre et en dimension. La végétalisation n'est pas contractuelle. Les éléments de mobilier (meubles, plans de travail) ne sont pas fournis et ne sont placés qu'à titre indicatif. Les accès aux terrasses et prolongements extérieurs peuvent comporter un surbot ou hauteur de marche à franchir.



"Les Jardins d'Illaris"

VILLE DE SAINT HILAIRE DE RIEZ
Av. de la Pelle à Porteau - 85270
Les Jardins d'Illaris - Ensemble d'un collectif de 18 logements,
12 maisons de ville & 5 MI

Maitre d'ouvrage :
SARL ADF - AETHICA
DEVELOPPEMENT
FONCIER

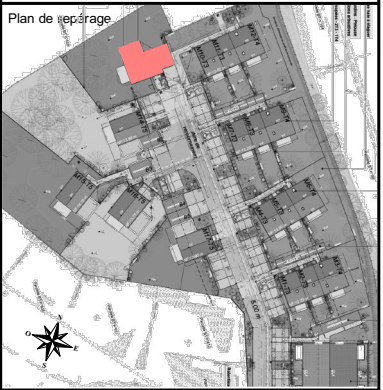
Maitre d'oeuvre :
AJT ARCHITECTURE

ADI

BIEN CHEZ VOUS
32 rue La Noue Bras de Fer
44200 Nantes

AJT
architecture

2 bis Place François II
44200 Nantes



Bâtiment	Logement	Niveau	Type
M.I.	M13 - RDC		T5

0 1 2

Plan notaire	
Version n°2	13/06/2024
Signature (s) :	