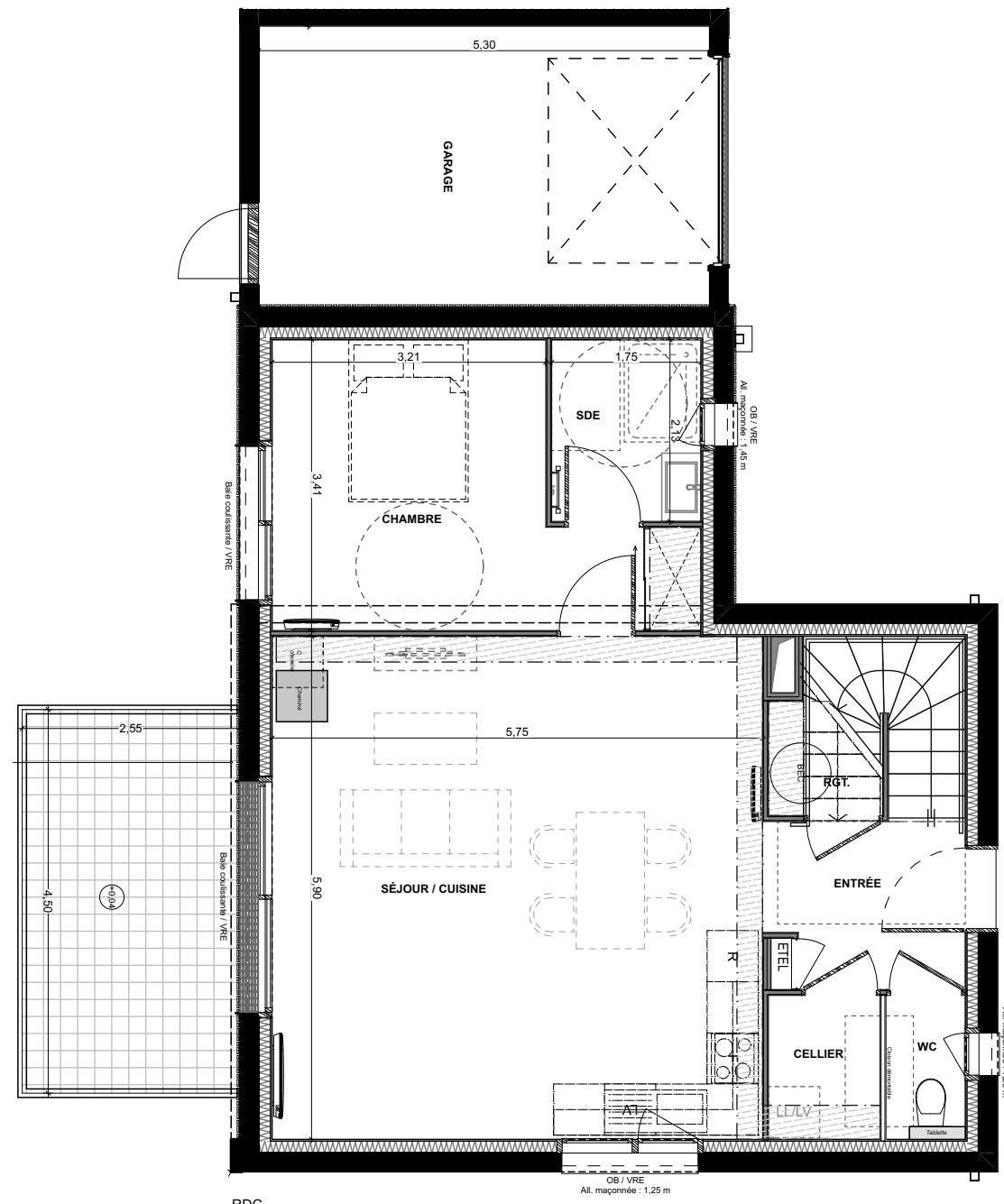
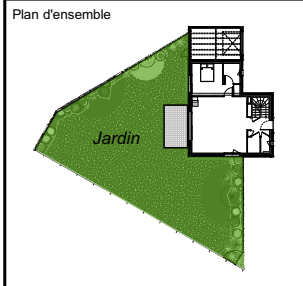


All.	Hauteur d'allège
VRE	Volet roulant électrique
OB	Oscillo battant
OB	Ouvrant à la française
PL	Placard
	Radiateurs
	Sèche-serviettes
	Tableau électrique
	Soffite ou faux-plafond HSP = 2,20 m
	Doublage
	Cloisons de distribution
	Ballon d'eau chaude sanitaire
	Emplacement évier
	WC suspendu
	Emplacement réfrigérateur (R), lave-vaisselle (LV), lave-linge (LL) et cuisinière (C)
	Cheminée
	Grille caillbotis
	Gaine technique
	Maçonnerie

Tableau de surfaces

DESIGNATION	S. hab.
Cellier	2,21 m <sup>2</sup>
Chambre	13,15 m <sup>2</sup>
Entrée	4,40 m <sup>2</sup>
Rgt.	1,65 m <sup>2</sup>
S.d.E	3,73 m <sup>2</sup>
Séjour + cuisine	35,00 m <sup>2</sup>
WC	1,57 m <sup>2</sup>
Chambre 1	10,37 m <sup>2</sup>
Chambre 2	11,56 m <sup>2</sup>
Chambre 3	10,76 m <sup>2</sup>
Dgt.	3,70 m <sup>2</sup>
Pl.	0,92 m <sup>2</sup>
S.d.B + WC	4,92 m <sup>2</sup>
<b>SURFACE HABITABLE TOTALE</b>	<b>103,94 m<sup>2</sup></b>
Garage	17,67 m <sup>2</sup>
Jardin	232,67 m <sup>2</sup>
Terrasse	11,34 m <sup>2</sup>



RDC

## "Les Jardins d'Illaris"

VILLE DE SAINT HILAIRE DE RIEZ  
85270  
Av. de la Pelle à Porteau  
Les Jardins d'Illaris - Ensemble d'un collectif de 18 logements,  
12 maisons de ville & 5 MI

Maitre d'ouvrage :  
ADF - AETHICA  
DEVELOPPEMENT  
FONCIER

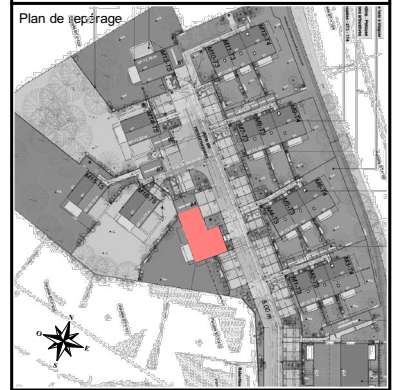


BIEN CHEZ VOUS  
32 rue La Noue Bras de Fer  
44200 Nantes

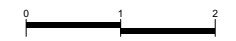
Maitre d'oeuvre :  
AJT ARCHITECTURE



2 bis Place François II  
44200 Nantes



Bâtiment	Logement	Niveau	Type
M.I.	M17 - RDC		T5



Plan de réservation

Version n°2	01/02/2024
-------------	------------

Signature (s) :

### PLANS NON CONTRACTUELS

Nota : En fonction des nécessités techniques de la réalisation, des modifications sont susceptibles d'être apportées à ce plan qui ne revêt, avant d'être annexé à l'acte authentique de vente, qu'un caractère informatif. Les surfaces indiquées sont approximatives, les soffites, faux plafonds, retombées, gaines, sont susceptibles d'évoluer en situation, en nombre et en dimension. La végétalisation n'est pas contractuelle. Les éléments de mobilier (meubles, plans de travail) ne sont pas fournis et ne sont placés qu'à titre indicatif. Les accès aux terrasses et prolongements extérieurs peuvent comporter un surbot ou hauteur de marche à franchir.